

BEGLEITURKUNDE

Allgemein auf Grund der Verordnung (EWG) Nr. 1038/71 vom 26. 7. 1971,
geändert durch Verordnung (EWG) Nr. 1170/77 vom 17. 5. 1977.

DEUTSCHER SIEGELHOPFEN

(ohne Barmen)



SORTE

Saphir

GRUPPE:

NR. BALLEN/BALLOT

GEWICHT IN KG (BRUTTO)

Aufbereiter:

ORT:

DEN:

19

Gleichmischer/Aufsicht:

DEUTSCHER
SIEGEL

19



Saphir

Eigenschaften

Bitterstoffe

α -Säuren	2,0 – 4,5 % *
β -Säuren	4,0 – 7,0 % *
Cohumulon	12 – 17 % ^x
Colupulon	39 – 47 % ^x

Polyphenole

Gesamtgehalt	4,0 – 5,0 % *
Xanthohumol	0,3 – 0,4 % *

Aromastoffe

Gesamtöl	0,8 – 1,4 % *
Myrcen	25 – 40 % ^x
Linalool	0,8 – 1,3 % ^x
β -Caryophyllen	9 – 14 % ^x
Aromadendren	0,5 – 1,0 % ^x
Humulen	20 – 30 % ^x
Farnesen	< 1 % ^x
β -Selinen	2,0 – 4,0 % ^x
α -Selinen	2,0 – 4,0 % ^x

Hochfeine Aromasorte

- mittlerer Bitterwert
- sehr gutes Aroma
- mittlere Lagerstabilität

Widerstandsfähigkeit gegen Krankheiten:

- Welke gut bis sehr gut
- Peronospora mittel bis gut
- Echter Mehltau gut

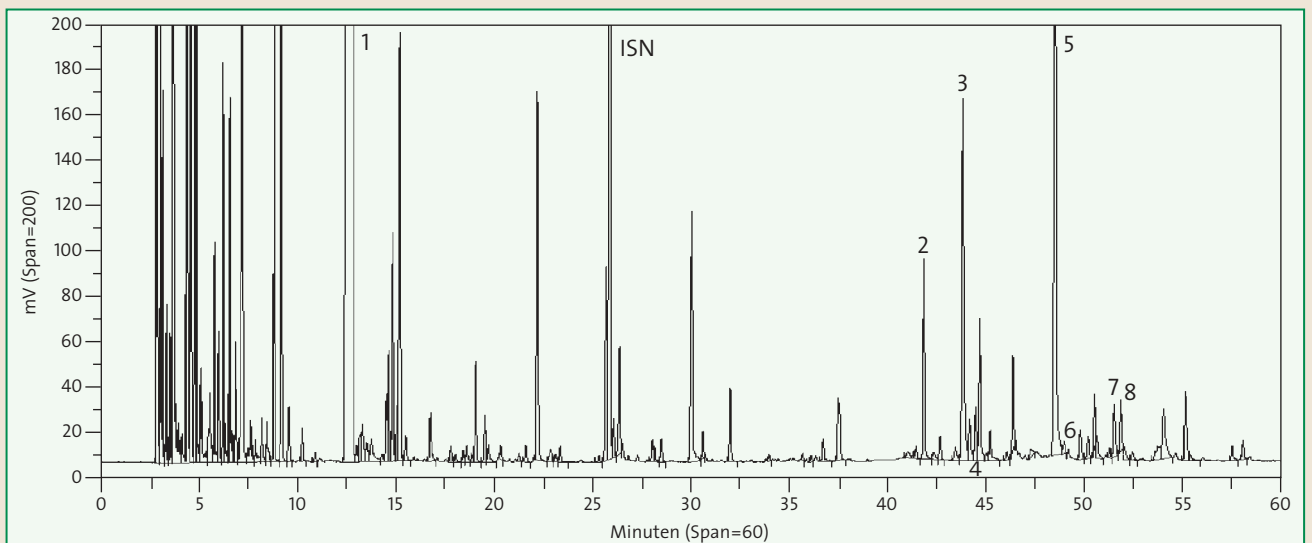
Reifezeit mittelfrüh

Lagerstabilität mittel

Durchschnittsertrag 1.750 kg/ha

(*) Gew.-% – (x) % relativ – (°) ml/100g Hopfen

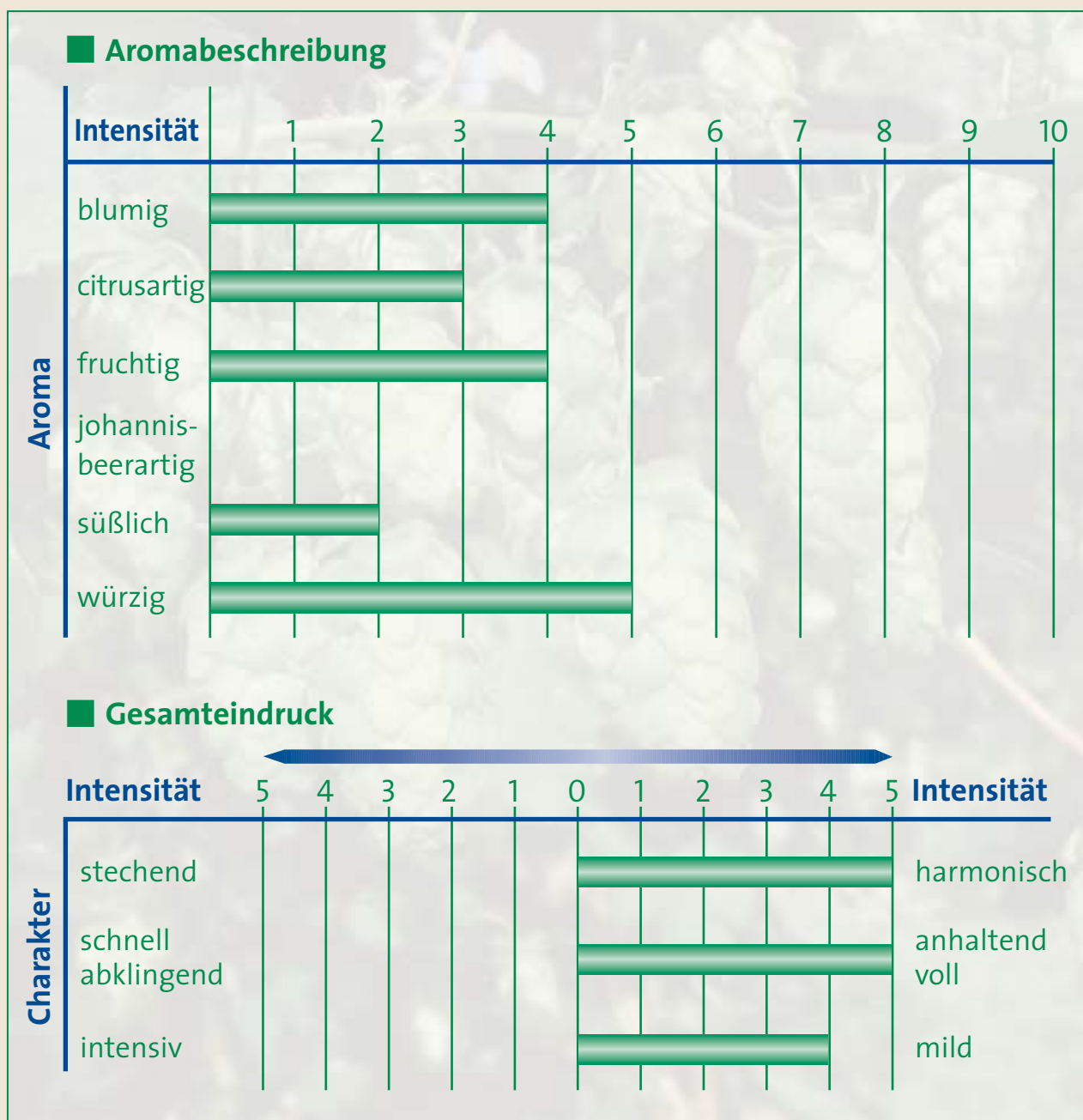
Headspace-Gaschromatogramm



1 = Myrcen · ISN = interner Standard · 2 = Linalool · 3 = β -Caryophyllen · 4 = Aromadendren · 5 = Humulen · 6 = Farnesen
7 = β -Selinen · 8 = α -Selinen

Saphir

Bonitierung



Saphir ist eine Züchtung des Hopfenforschungszentrums Hüll mit guten Resistenzeigenschaften, mittlerem Ertrag und sehr guten Anbaueigenschaften. Die Aromasorte wurde 2002 als Sorte zugelassen.

