

# BEGLEITURKUNDE

Allgemein auf Grund der Verordnung (EWG) Nr. 1038/71 vom 26. 7. 1971,  
geändert durch Verordnung (EWG) Nr. 1170/77 vom 17. 5. 1977.

## DEUTSCHER SIEGELHOPFEN

(ohne Barmen)



SORTE

**Spalter Select**

GRUPPE:

NR. BALLEN/BALLOT

GEWICHT IN KG (BRUTTO)

Aufbereiter:

ORT:

DEN:

19

Gleichmischer/Aufsicht:

DEUTSCHER  
SIEGEL

DEUTSCHER  
SIEGEL



# Spalter Select

## Eigenschaften

### Bitterstoffe

$\alpha$ -Säuren	3,0 – 6,5 % *
$\beta$ -Säuren	2,5 – 5,0 % *
Cohumulon	21 – 27 % <sup>x</sup>
Colupulon	37 – 46 % <sup>x</sup>

### Polyphenole

Gesamtgehalt	4,0 – 5,0 % *
Xanthohumol	0,3 – 0,5 % *

### Aromastoffe

Gesamtöl	0,6 – 0,9 % *
Myrcen	20 – 40 % <sup>x</sup>
Linalool	1,0 – 1,5 % <sup>x</sup>
$\beta$ -Caryophyllen	4 – 10 % <sup>x</sup>
Aromadendren	0,5 – 1,5 % <sup>x</sup>
Humulen	10 – 22 % <sup>x</sup>
Farnesen	15 – 22 % <sup>x</sup>
$\beta$ -Selinen	2,0 – 4,0 % <sup>x</sup>
$\alpha$ -Selinen	2,0 – 4,0 % <sup>x</sup>

### Hochfeine Aromasorte

- mittlerer Bitterwert
- sehr gutes Aroma
- geringe Lagerstabilität

### Widerstandsfähigkeit gegen Krankheiten:

- Welke gut bis sehr gut
- Peronospora gut
- Echter Mehltau mittel

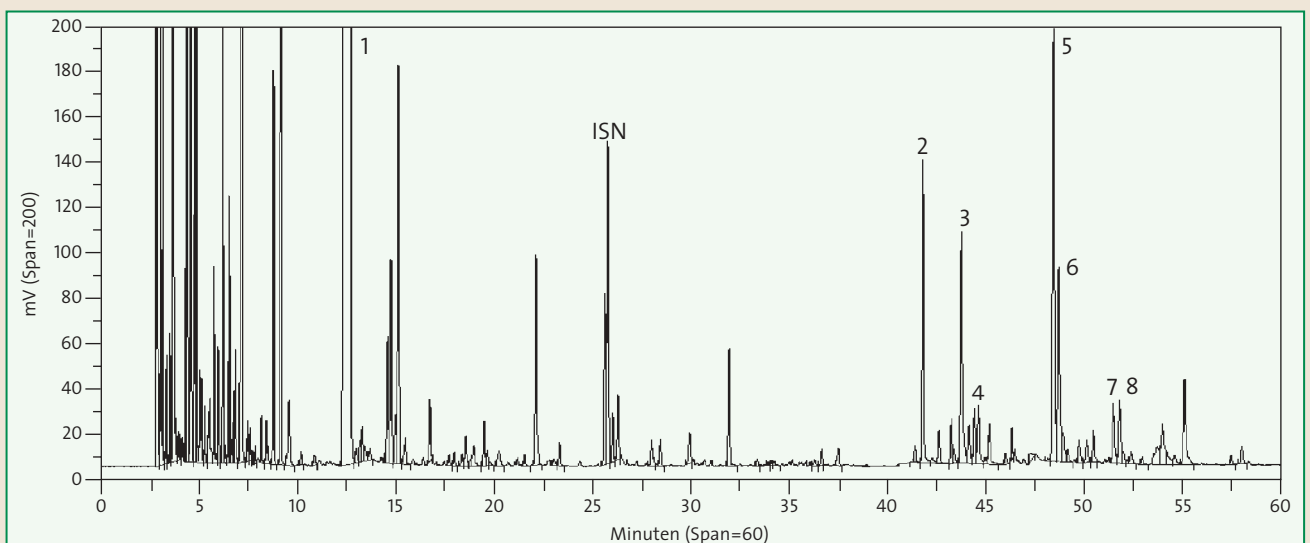
**Reifezeit** mittelspät

**Lagerstabilität** gering

**Durchschnittsertrag** 1.900 kg/ha

(\*) Gew.-% – (x) % relativ – (°) ml/100g Hopfen

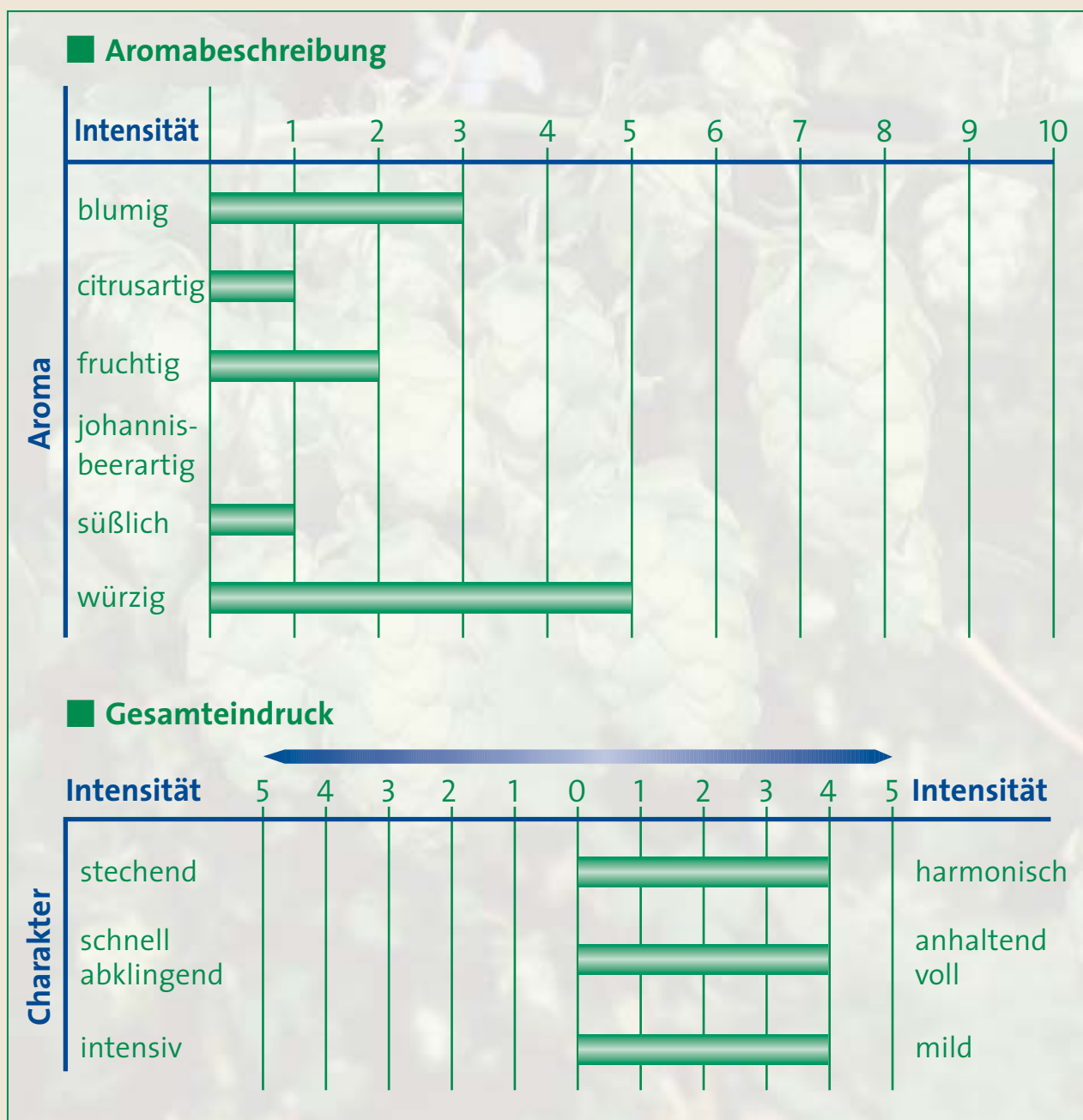
### Headspace-Gaschromatogramm



1 = Myrcen · ISN = interner Standard · 2 = Linalool · 3 =  $\beta$ -Caryophyllen · 4 = Aromadendren · 5 = Humulen · 6 = Farnesen  
7 =  $\beta$ -Selinen · 8 =  $\alpha$ -Selinen

# Spalter Select

## Bonitierung



Spalter Select ist eine Züchtung des Hopfenforschungszentrums Hüll mit guten Resistenzeigenschaften und hohem Ertrag. Die Aromasorte wurde 1993 als Sorte zugelassen.

